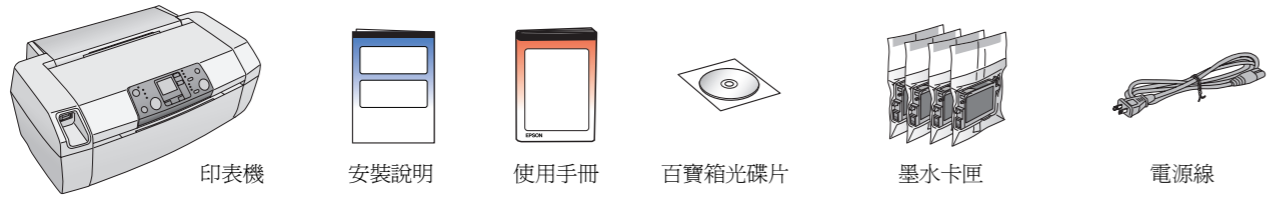


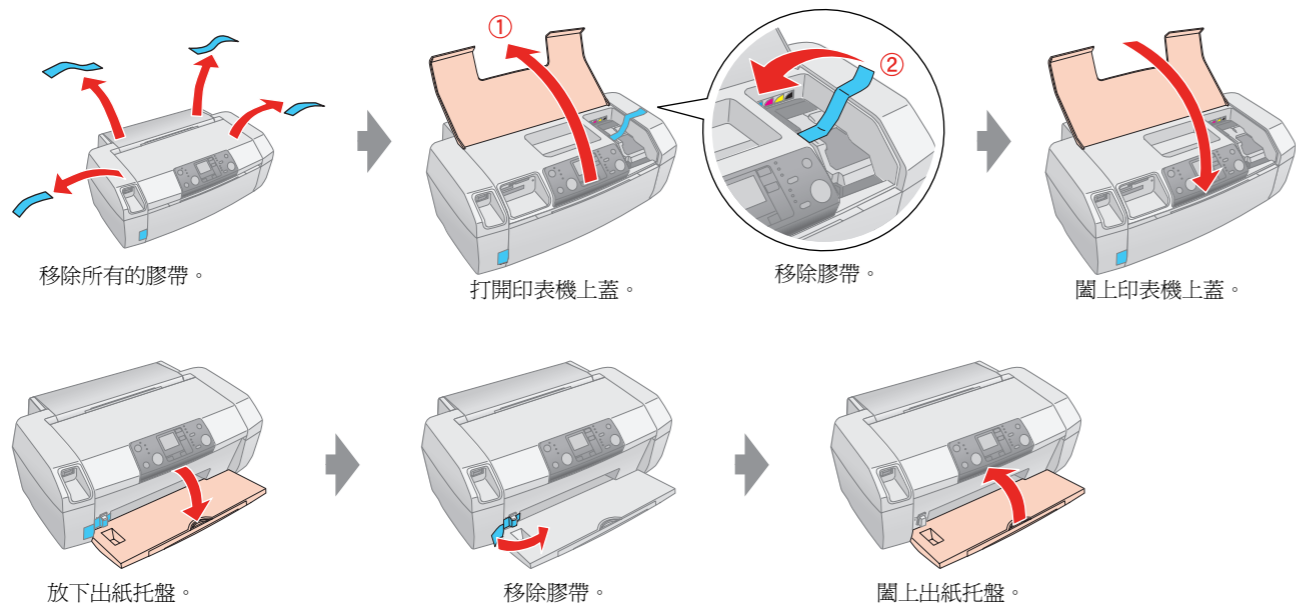
EPSON STYLUS™ PHOTO R250 Series

安裝說明

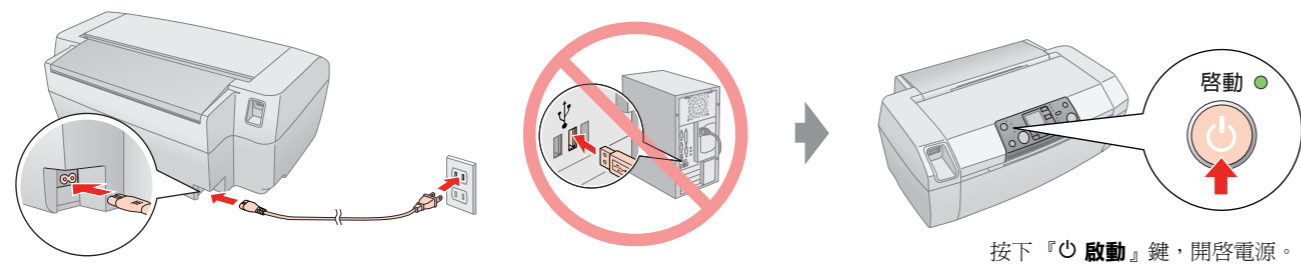
1. 清點配件



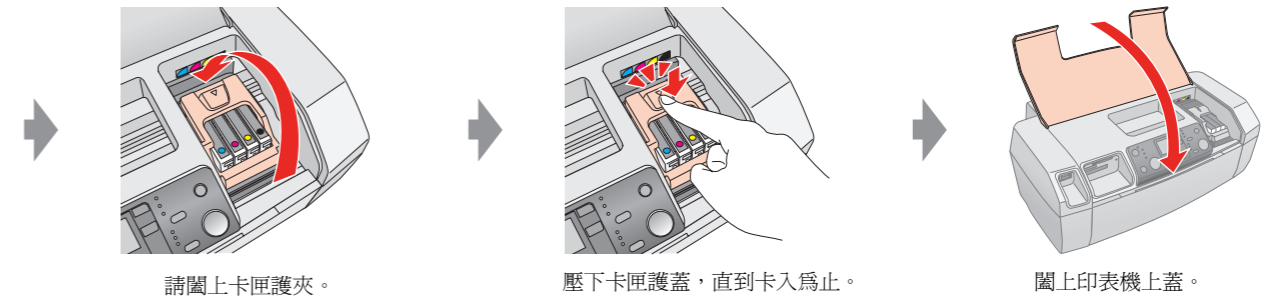
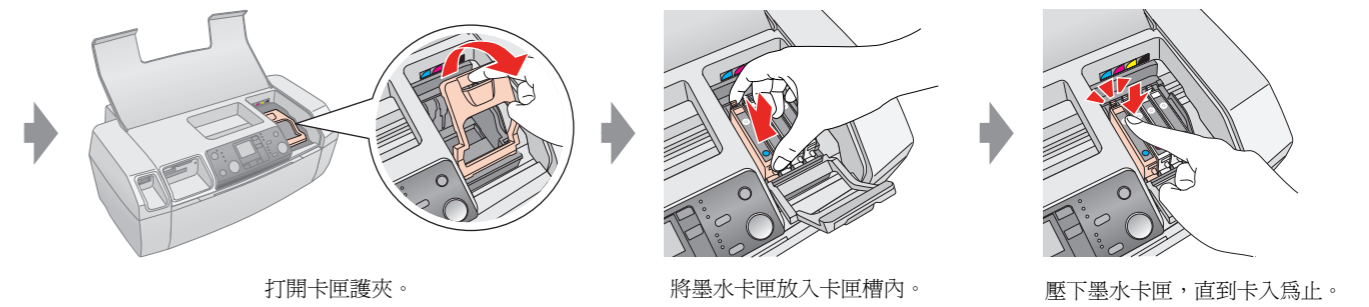
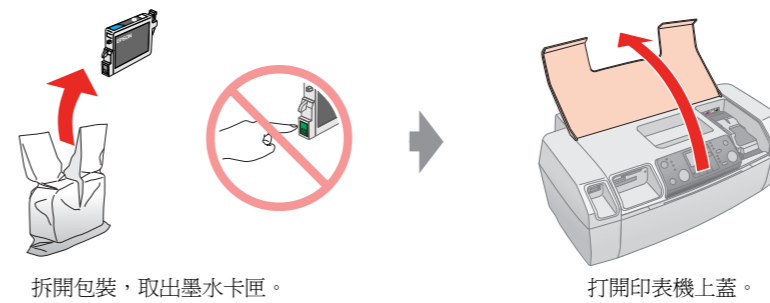
2. 移除保護膠帶



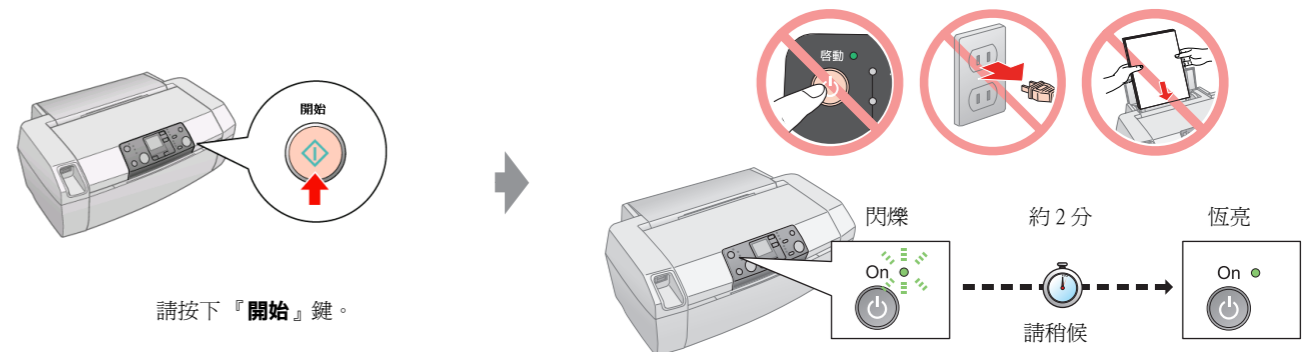
3. 開啟電源



4. 安裝墨水卡匣

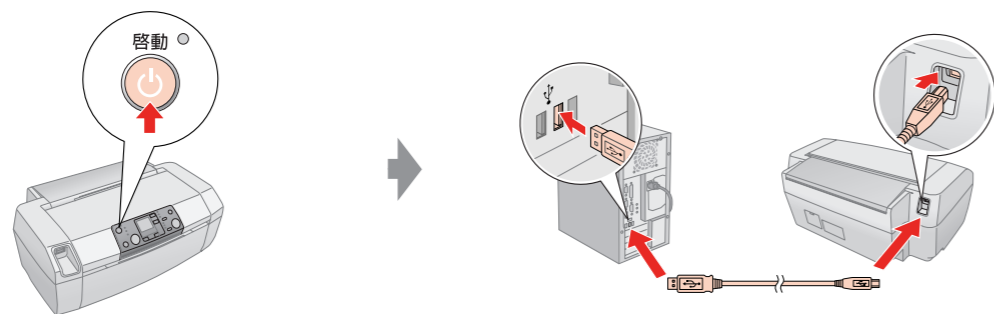


5. 導墨



6. 連接印表機和電腦

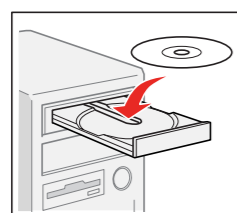
USB



按下『**啟動**』鍵，關閉電源。

7. 安裝軟體

Windows 使用者



放入印表機百寶箱光碟片。



請按下『**下一步**』。



請按下『**安裝軟體**』。



請按下『**開始：簡易安裝**』。



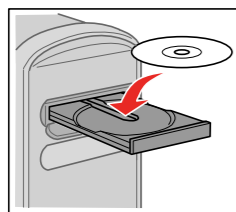
請按下『**安裝**』。



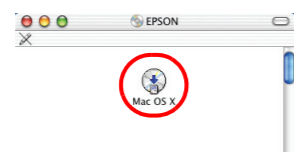
請按下『**接受**』，然後依照螢幕上的指示完成安裝。

□ 沒有出現安裝對話框？請雙擊光碟片圖示。

Mac OS X 使用者



放入印表機百寶箱光碟片。

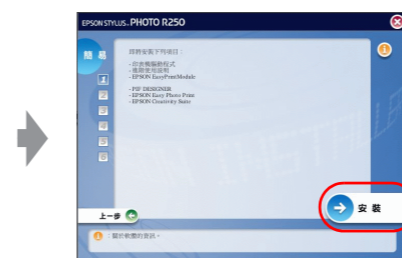


請雙擊『**Mac OS X**』圖示，再點選『**安裝軟體**』。



請按下『**開始：簡易安裝**』。

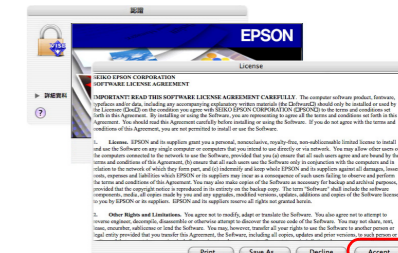
□ Mac OS 9 使用者，請至網站下載驅動程式。→ <http://w3.epson.com.tw/imaging>



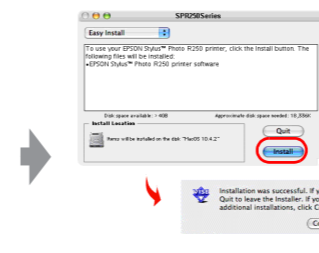
請按下『**安裝**』。



請按下『**接受**』。



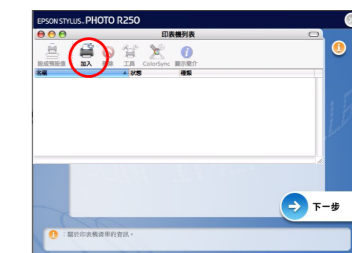
若出現『**認證**』視窗時，請輸入管理者的『**名稱**』及『**密碼或密語**』，按下『**好**』鍵，再按下『**Continue**』鍵。在『**License**』視窗中，按下『**Accept**』。



請按『**Install**』鍵。安裝完驅動程式後，在出現的對話框中按『**Quit**』。

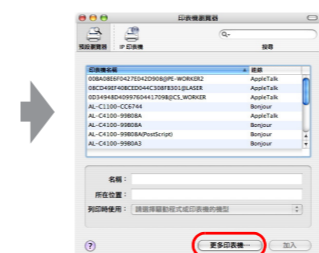


請打開印表機電源，然後按『**下一步**』。

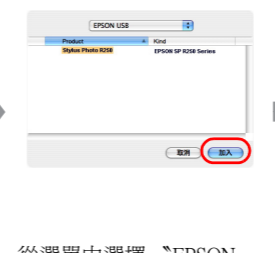


請按『**加入**』。

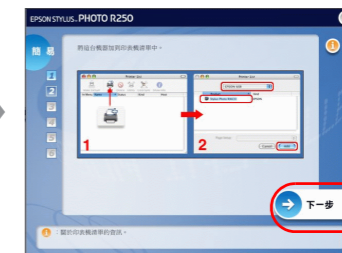
附註：此步驟出現的對話框會因為 Mac 版本不同而有所差異。如有需要，請手動打開印表機設定工具程式，在『**印表機列表**』視窗中按『**加入**』。



請按『**更多印表機**』。從選單中選擇『**EPSON USB**』，點選『**Stylus Photo R250**』，按下『**加入**』。關閉『**印表機列表**』視窗。



從選單中選擇『**EPSON USB**』，點選『**Stylus Photo R250**』，按下『**加入**』。關閉『**印表機列表**』視窗。

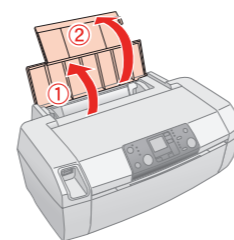


雙擊『**下一步**』，依照螢幕上的指示完成其他軟體的安裝。

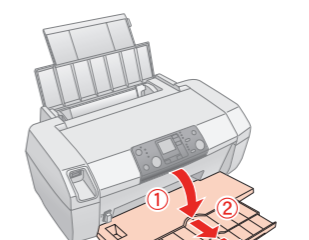


最後請按下『**立即重新啟動**』。

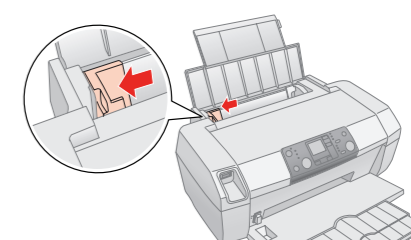
9. 裝入紙張



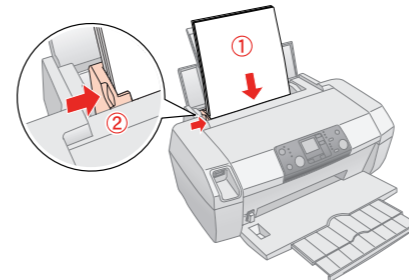
打開紙張支撐板。



放下出紙托盤，並拉出延伸出紙托盤。



將紙張邊緣定位器滑向左側。



放入紙張，然後調整紙張邊緣定位器，使其靠齊紙張的邊緣。

